

DEPUIS
1980

 **UZÈS GESTION**
FINANCIÈRE D'UZÈS

UZÈS GRANDS CRUS

Le fonds Grands Vins
agr  e par l'AMF



3 POINTS CLÉS

- Un portefeuille principalement constitué de grands vins de Bordeaux et de Bourgogne
- Un fonds agréé par l'AMF, qui tire parti des grands crus en tant que classe d'actifs au profil performant
- Une expérience de gestion du fonds de plus de 10 ans



LES GRANDS VINS, UN PROFIL DE MARCHÉ ATTRACTIF

L'investissement dans les grands crus et vins d'exception trouve son bien-fondé dans :

- **l'effet-rareté** des terroirs nobles et l'effet valeur jamais démenti des grands millésimes (les baisses de prix sont rares et jamais massives)
- le fait qu'historiquement il existe toujours une région dont les grands crus se valorisent fortement
- un développement important du marché grâce à l'augmentation régulière des amateurs de vins, de grandes ventes par des maisons d'enchères et le lancement de sites spécialisés
- la **tangibilité de cet actif, peu corrélé** avec les marchés financiers et présentant des rentabilités annuelles intéressantes



Volatilité comparée au pétrole, au Cac 40 et à l'or - Source Liv-ex

LE LIV-EX, LA PLACE DE COTATION DES GRANDS VINS

Cette place de marché, qui rassemble 600 des plus gros intervenants sur laquelle se base en partie Uzès Grands Crus, apporte une transparence accrue pour valoriser les stocks.

Échanges régulés par le comité des membres

+ 36M€
Plus de 36 M € d'offres / séance

+ 6000
Plus de 6000 lignes de cotation

35M
Base de données de 35 millions de prix historiques et en temps réel

35000
Mises à jour de 35 000 prix / séance

Source Liv-ex

L'AMF a autorisé la valorisation du fonds sur la base des cours du Liv-ex et vérifiée par un expert agréé.

2 QUESTIONS AUX GÉRANTS D'UZÈS GRANDS CRUS, Jean-Marie GODET et Hugues LAPAUW



Pourquoi investir dans ce fonds français dédié au vin ?

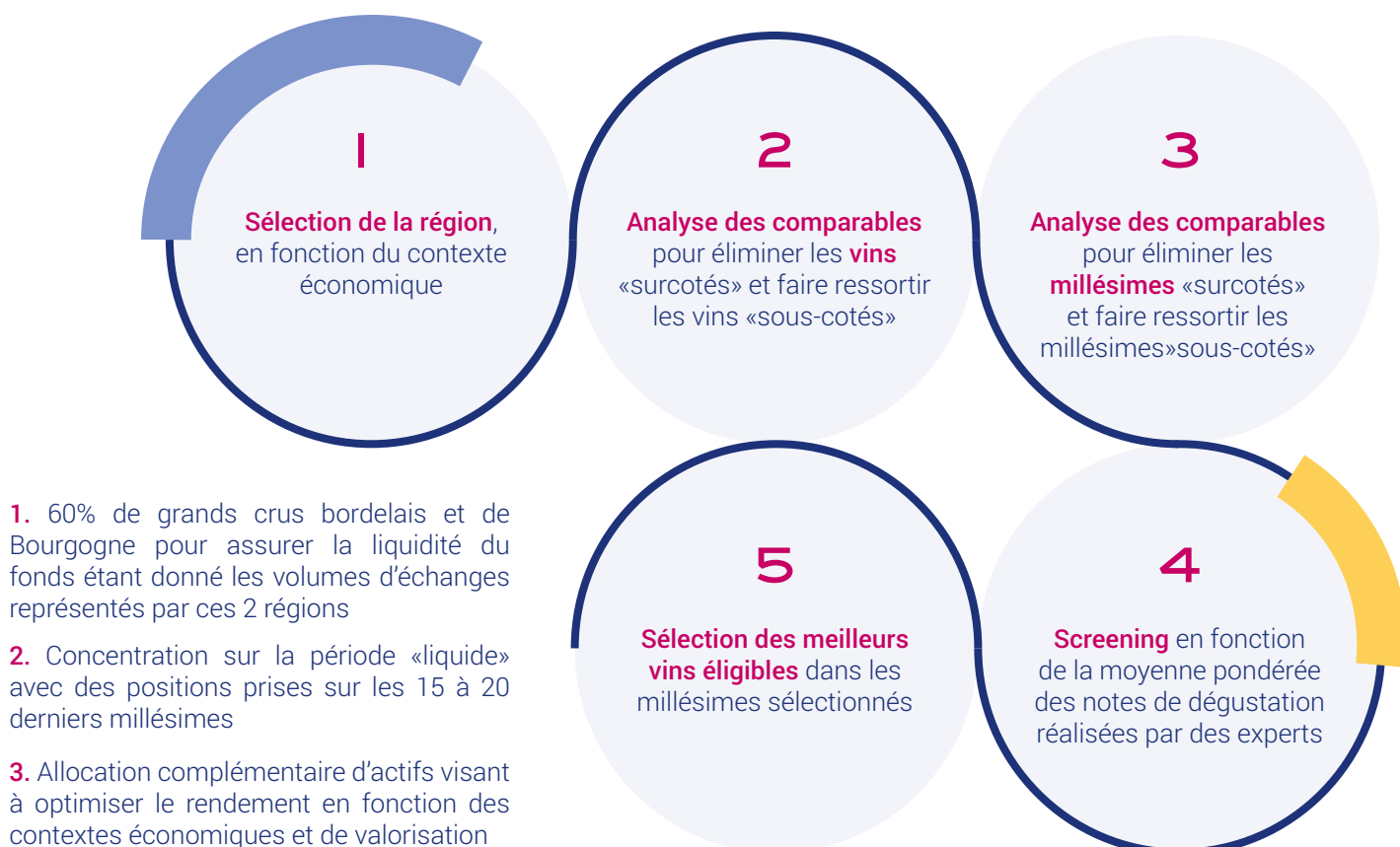
Uzès Grands Crus est le seul fonds agréé par l'AMF, et ce depuis 2012. Nous bénéficions donc d'une expertise sur ce marché de niche. Cette classe d'actifs des grands crus présente des avantages prouvés par des études économiques : décorrélation, faible volatilité et performance notamment depuis la fin de la seconde guerre mondiale. C'est un marché qui présente des caractéristiques similaires à celui du luxe. L'agrément AMF constitue une assise supplémentaire. En outre, le dépositaire du fonds est une banque française, les stocks sont conservés sous douane au port franc de Genève et l'inventaire est contrôlé régulièrement par un Commissaire Aux Comptes spécialisé.



Comment prenez-vous vos décisions d'investissement ?

Pour optimiser le rendement d'un stock de grands vins, il faut avoir la possibilité de modifier l'allocation entre les régions car historiquement il y a toujours une région qui surperforme en termes de valorisation. Sur les dernières années, la rentabilité est principalement issue des grands crus de Bourgogne. Uzès Grands Crus a la possibilité d'investir à 60% dans les grands vins de Bordeaux et de Bourgogne puis dans des régions ou pays comme le Rhône, la Champagne, l'Italie, et demain peut-être dans les grands vins australiens, américains ou espagnols. Cette diversification permet d'avoir une liquidité et une espérance de rendement accrues. Nous travaillons avec le négoce bordelais positionné sur le segment haut de gamme de toutes les régions et nous suivons le marché au quotidien en étant membre du Liv-ex, pour détecter les tendances et ajuster notre allocation d'actifs en conséquence.

UN PROCESSUS DE GESTION QUI TIRE PARTI DE FORTES MARGES DE MANŒUVRE



Caractéristiques Uzès Grands Crus

Société de gestion	Uzès Gestion
Gérants	Jean-Marie GODET et Hugues LAPAUW
Code ISIN	FR0013006590
Date de création	31/03/2016
Profil de risque (SSRI)	1 2 3 4 5 6 7
Durée d'investissement recommandée	> 5 ans

DEPUIS
1980

Uzès Gestion, 1^{re} société de gestion créée en France

Nos valeurs, ancrées dans notre histoire de société familiale, constituent un atout concurrentiel robuste et inimitable. Elles se traduisent par l'exigence de nos solutions d'investissement et du service apporté à nos clients. Venez les vivre avec nous.

40

années
d'existence

300

millions d'actifs
sous gestion,
en croissance
régulière

9

gérants
expérimentés,
de conviction et
pluridisciplinaires

20%

des encours
labellisés ISR

15

OPC sur toutes
les classes
d'actifs

Pour en savoir +

Cédric GOIRAND

Relations Investisseurs

Tel : 06 73 63 39 41

Mail : cgoirand@finuzes.fr

Disclaimer

Les principaux facteurs de risques auxquels s'expose le présent OPC sont : 1. Risque de perte de capital 2. Risque lié à la gestion discrétionnaire 3. Risque actions 4. Risque lié à la capitalisation des sociétés 5. Risque de liquidité 6. Risque de taux d'intérêt 7. Risque de produits dérivés 8. Risque de change 9. Risque de crédit 10. Risque de contrefaçon 11. Risque de corner 12. Risque de valorisation

Le présent document est un document à caractère purement commercial et ne saurait constituer un conseil en investissement ou une offre formelle d'achat de parts du fonds Uzès Grands Crus. Toute souscription de parts du fonds ne peut être effectuée qu'après réception et prise de connaissance des documents contractuels, du prospectus complet et du document d'information réglementaire. Le cours du fonds peut fluctuer à la hausse comme à la baisse et il est possible que les investisseurs ne puissent pas récupérer l'intégralité des montants investis. Aucune garantie ne peut être donnée quant à l'atteinte des objectifs du fonds. Les performances passées ne constituent pas un indicateur ou une garantie de performances futures. Les fluctuations de change peuvent affecter la valeur des investissements à l'étranger. Investir dans le fonds Uzès Grands Crus comporte des risques, lesquels sont décrits dans le prospectus complet et simplifié en vigueur et tenu à votre disposition sur le site internet ou sur simple demande de votre part auprès de :

Uzès Gestion - 10 rue d'Uzès - 75002 Paris - 01 45 08 96 40
uzesgestion@finuzes.fr - www.finuzes.fr

Société de gestion SA au capital de 125.000 € - Agrément AMF GP04000053 - RCS Paris B 318 743 960